

日	月	火	水	木	金	土
〔山内公民館・六友館利用予定団体〕 ふらんし〜ず、山内切り絵の会、グリーンキッチン、 いきいき百歳体操、山内学区区長会、山内自治振興会					1 廃プラ回収日	2 ・ふらんし〜ず 13:30〜 (六友館)
3	4 燃えるゴミ	5 燃えないゴミ回収日 ・いきいき百歳体操 14:00〜15:00	6 移動販売の日 ・水曜のんびりカフェ	7 燃えるゴミ ペットボトル 発泡スチロール ライター } 回収日	8 廃プラ回収日 ・自治振興会 理事会 20:00〜 (2階大会議室)	9
10 参議院議員通常 選挙 滋賀県知事選挙 投票所:六友館 7時〜20時まで ・日曜ミハルカス	11 燃えるゴミ ・山内GG月例会 宮の下 8:30〜 (雨天予備 19日) ・自治振興会 理事会 20:00〜 (2階大会議室)	12 ・いきいき百歳体操 14:00〜15:00	13 移動販売の日 ・水曜のんびりカフェ	14 燃えるゴミ ・山内切り絵の会 13:00〜15:00	15 廃プラ回収日	16 ・グリーンキッチン 8:30〜12:00 (1階調理室) ・ふらんし〜ず 13:30〜 (六友館)
17	18 燃えるゴミ  海の日	19 ・いきいき百歳体操 14:00〜15:00	20 移動販売の日 ・水曜のんびりカフェ ・山内学区臨時区長会 19:30〜(六友館)	21 燃えるゴミ	22 廃プラ回収日 ・山内学区区長会 19:30〜(六友館)	23
24 ・日曜ミハルカス	25 燃えるゴミ	26 ・いきいき百歳体操 14:00〜15:00	27 移動販売の日 ・水曜のんびりカフェ	28 燃えるゴミ	29 廃プラ回収日	30
31	～夏の風の名前～ちょこっと雑学 ・夏嵐(なつあらし) 緑の葉が生い茂る木々を揺るがして吹き荒れる風。 ・夏疾風(なつはやて) 突然に吹きだす烈しい夏風。 ・涼風(すずかぜ) 晩夏に吹く涼しい風で秋の訪れを告げる。 ・炎風(えんぷう) 真夏の日照りで熱くなって吹く風。「熱風」「乾風」の同意語					

いまどき行政情報お届けコーナー #1

7月10日(日)は投票の日!

期日前投票:7月2日(土)〜7月9日(土)
【期日前投票は、どの会場でも投票できます。】

- ・土山地域市民センター(1階)
- ・甲賀地域市民センター(2階)
- ・甲南地域市民センター(1階)
- ・信楽地域市民センター(2階)

※甲賀市役所(別館)での期日前投票は
6月23日(木)〜7月9日(土)です。

当日(10日) 投票所:六友館ホール
投票時間:朝7時〜夜8時まで

※投票所でもマスクを着用し係員の誘導にご協力をお願いします。

みんなで投票。みんなで参加。
あなたの一票大切に



※詳しくは、広報こうか7月号の7ページを見てくださいね。

甲賀市山村振興地域における小売事業者等支援金について!!

甲賀市では、新型コロナウイルス感染症の影響を受けながらも、山村振興地域において、地域住民の地域での生活を支えるために営業されているお店の事業継続を応援するため、支援金を支給しています。
該当される事業者の方は申請してください。☺



【支援対象者】

次のいずれにもあてはまる方

- ① 土山町(鮎河学区・山内学区)、信楽町(雲井学区・小原学区・朝宮学区・多羅尾学区)の振興山村で、5年以上事業を継続し、今後も事業を継続する意思のある中小・小規模事業者。
- ② 以下の事業を営んでいる方。

- ☆ 織物、衣類、身の回り品小売業(衣類販売、食料品販売)
- ☆ 飲食料品小売業(仕出し、酒類販売、食料品販売)
- ☆ 洗濯、理容、美容、浴場業

※信楽焼やお茶などの小売店は対象外となります。

【提出期限】

令和5年2月28日(火)まで ~当日消印有効~

【申請、お問い合わせ先】

〒528-8502 甲賀市水口町水口 6053 番地
甲賀市役所 産業経済部 商工労政課(担当:近藤、中西)
TEL:0748-69-2187 FAX:0748-63-4087



たんぽぽの会より販売のお知らせ

今年もやります！手づくり「どうかん団子」口当たりもよく、モチモチして美味しいと毎年ご好評をいただいています。

販売日：8月6日(土)
 値段：250円(ひとパック3個入り)
 販売数：30パック限定
 販売時間：午前11時～12時まで
 販売場所：六友館玄関先



注文先：山内地域市民センター（68-0001）
 皆さまのご注文おまちしています。

いまどき行政情報お届けコーナー #2

後期高齢者医療制度の窓口負担割合の見直しが、令和4年10月から始まります！

このことによって、保険証が2回に分けて送られてきますよ。

1. うぐいす色(薄緑色)保険証が今月中に簡易書留郵便で届きます。
 有効期限：令和4年8月1日～令和4年9月30日まで
 2. クリーム色の保険証が9月中に簡易書留郵便で届きます。
 有効期限：令和4年10月1日～令和5年7月31日まで
- ※詳しくは、広報こうか7月号の14ページをご覧くださいね。



広報こうか7月号にたくさん情報が掲載されています。その中からいくつかピックアップしてみました。他にも、16ページには『小児科受診の目安やこんなこと...などの紹介』『熱中症予防についてなど』書かれています。是非、一読くださいね。



ゴミの集積所まで排出することが困難な高齢者又は、障がい者の世帯を対象に、自宅の玄関先に出されたゴミを戸別に収集し、日常生活における負担の軽減を図るとともに、ゴミ排出状況等により見守りを行います。

【対象世帯】

☆ 集積所や衛生センターなどへゴミを運ぶことが困難な世帯であって一定の条件を満たせば対象世帯となります。



無理せず
お任せ

【問い合わせ先】

ゴミの収集運搬に関することは

・生活環境課 TEL:0748-69-2145

利用申請に関することは

・長寿福祉課 TEL:0748-69-2164

・障がい福祉課 TEL:0748-69-2161

※詳しくは、広報こうか7月号の13ページをご覧くださいね。
 山内地域市民センターで申請のお手伝いはできますので、お声掛けくださいね。

ゴミの排出が困難な世帯の戸別収集が開始されます。



地域市民センター和美ちゃんの聞いて欲しいねん！(初)体験編◎

雨ばかり、洗濯物が乾かない。コインランドリー通い。梅雨が明ければ、冷房(28℃)&扇風機セットで犬さまを優先する毎日。そんな5月のある日、センターに一本の電話が「井上さん東京と一緒に行きませんか？」と本庁の職員さんからお誘い。“えっ私が！東京の都会にえっ～えっ”の連発。それに、仕事として東京へまさかの初体験出張です!!今までは、有給や休日を活用し実費で甲賀市外へ(県外も)きっかけづくり仲間を求め研修会などに参加していました。今回は【地域とつながるきっかけ作り！〈交流&移住〉井戸端会議】相談ブース8府県、26団体出展のイベントに同行。早朝出発の東京日帰り弾丸！相談者との会話の中から“移住”についての取組みも多くの課題があり、甲賀市をPRする難しさを体感しました。その一方では、私なりに視野が広がり、帰って来てから色んな思いがジワジワと浮び、山内での移住や空家対策への前向きな考えや多彩なチャレンジ。新たな目標ができた6月でした。



私

今年度の1回目となる脳トレウォーキングを6/26に開催しました。

今回から、甲賀市スポーツ協会の理事で理学療法士の岩倉さんの指導を受けることになりました。

参加者8名がまずは、六友館前でノルディックポールを用いたウォーキング練習。

今日の課題は大股で歩くこと、はじめはポールを持っていることで変な意識をしまい歩き方がぎこちないでしたが、慣れてくるとスムーズに・・・

黒滝に車で移動し、総出の草刈りをされている住民の方に迷惑にならないように黒滝の奥地へ行き、野洲川の支流“太郎谷川”に沿って1時間ほど歩きました。



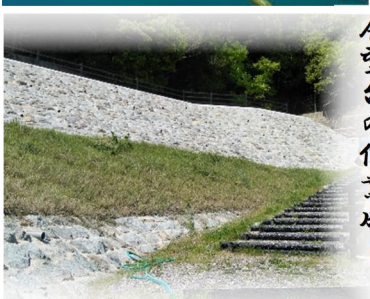
それぞれが、マイペースで歩くため、早い〇〇さんを見失うことに・・・無事合流(笑)



今回の参加者みんなが、黒滝の奥地を知らず、「こんな気持ちの良いところがあったのか～」と森林浴と川の流れに見とれながら、わいわいと一本杉まで歩き、いい汗をかくことができました。

今回参加できなかった皆さんも一度行ってみてください。次回は9月。今度は、ノルディックウォーキングに適したアスファルト道をコースに選ぶ予定です。

山内自治振興会地域福祉部会部長 竜王



淡海に浮かぶ
沖島に
三千五百の石を積み
八十路の天職
平子石工の寅さんは
展望台の偉業成し



・編集後記・ 先々月号の“和美ちゃん(珍道中編)”で少しお伝えしましたが、琵琶湖国定公園おきしま展望台の石積みをされた山内の友への想いを詩にしたため、写真を添えて表敬訪問して、贈られたそうです。八十路過ぎてもバリバリ働いている友の姿。『元気をもろた。人は皆老いてゆく。しかしその中でもできることはある。これから先も夢を持ち、楽しみながら欲張らんと、一つひとつしていきたい。』と笑い語る同世代のお二人。その時空をご一緒に会話できること全てが私の活力になっている気がしました。まだまだ伸びしろあるかな和美ちゃんわ。(笑)
 今月号も最後までお付き合いありがとうございました。♥